



Série N°1 : Cycle de l'eau Correction



BOUCHEBTI AZIZ

EXERCICE 1

Complétez par les mots suivants : **état – liquide – cycle – gaz – même – réservoirs - solide**

- Sur terre, l'eau existe sous trois états : **Solide et liquide et gaz**
- On appelle **cycle** de l'eau la circulation de l'eau dans les différents **réservoirs**
- La quantité d'eau dont dispose la Terre reste toujours la **même**, il n'y a que l'**état** de l'eau qui change.

EXERCICE 2

Répondre par vrai ou par faux :

- Le passage de l'état solide à l'état liquide est appelé fusion **vrai**
- C'est le nitrate d'argent qui permet de détecter la présence d'eau dans les aliments **faux**
- En présence d'eau, le sulfate de cuivre anhydre devient bleu **vrai**
- L'ensemble des réserves d'eau sur la Terre est appelé hydrosphère **vrai**
- Il existe de l'eau à l'état invisible dans l'atmosphère **vrai**
- Les océans et les mers constituent le plus grand réservoir d'eau à la surface de la terre **vrai**

EXERCICE 3

Coche la case qui convient :

	lac	glaçon	nuage	Vapeur d'eau	rosée	brouillard	givre	grêle	Océan
Etat liquide	X				X	X			X
Etat solide		X					X	X	
Etat gazeux			X	X					

EXERCICE 4

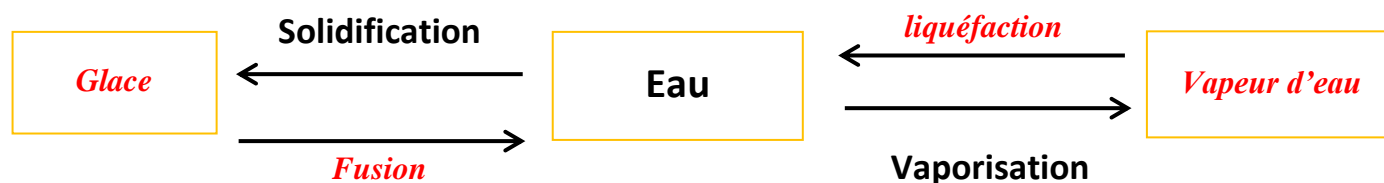
Yasser cherche la présence d'eau dans une carotte , une pomme , du fromage , des céréales , du pain et du pain grillé .

1 – Quelle substance doit -on déposer sur chacun de ces aliments ? **sulfate de cuivre anhydre**

2 – Que se passe -t-il si on dépose cette substance sur chacun de ces aliments ? **couleur bleu s'il y a présence de l'eau.**

EXERCICE 5

Complétez par les mots suivants : liquéfaction - glace – vapeur d'eau - fusion



EXERCICE 6

Aliment	Pain	Lait	Beurre
Pourcentage	35%	85%	19%

1- Classez ces aliments par ordre croissant de leur teneur en eau ? **beurre – pain – lait**

2-

a- Quelle masse d'eau y a-t-il dans 200g de beurre ? **$200g \times 19\% = 38g$**

b- Quelle masse d'eau y a-t-il dans 50g de pain ? **$50g \times 35\% = 17,5g$**

3- Une baguette contient 70 g d'eau, quelle est la masse de cette baguette ?

4- Avant son départ au collège, Houda a pris son petit déjeuner qui est constitué :

- D'un verre de lait 100ml – d'une demi baguette – de 20g de beurre – de 2 verres d'eau de 125 ml.

a- Calculer la masse d'eau contenue dans chaque aliment ?

b- Quelle est la masse totale d'eau absorbée au cours du repas ?

EXERCICE 7

Cochez la case qui convient :

	Vrai	Faux
-L'eau occupe 3/4 de la surface de la terre.	X	
-L'eau est indispensable à la vie des hommes.	X	
-L'ensemble des réserves d'eau sur la terre est appelé l'atmosphère.		X
-L'eau présente dans l'atmosphère sous forme vapeur d'eau	X	
-Le passage de l'état solide à l'état liquide est appelé la fusion.	X	
-Le passage de l'état liquide à l'état gazeux est appelé liquéfaction.		X
- C'est le nitrate d'argent qui permet de détecter la présence d'eau dans les aliments.		X
-En présence d'eau, le sulfate de cuivre anhydre devient bleu.	X	

EXERCICE 8

Mets en ordre les différentes étapes du cycle de l'eau :

a – L'eau de pluie ruisselle sur le sol. **4**

b – L'eau de mer s'évapore. **1**

c – L'eau des nuages tombe sur la Terre. **3**

d – Les fleuves se jettent dans la mer. **6**

e – Les ruisseaux se rassemblent et forment les rivières. **5**

f – La vapeur d'eau se liquéfie et forme des nuages. **2**